

元CBCアナウンサー 丹野みどり 納税者・生活者・女性の視点を国政に!



丹野みどりの

教育費無償化
金融教育を義務教育で

手元に残るお金を増やす
消費税やガソリン代等・教育費0
働く意欲が削がれない税制

中小企業を支援
価格転嫁実現度を高める支援
・年収の壁の見直し(年少扶養控除復活や
雇用や賃上げに伴う税制優遇)

**オレオレ詐欺
犯罪者の厳罰化**

**買い物支援・
居場所づくり**

女性がかもって働きやすいように
育児保育の拡充
・年収の壁の見直し(年少扶養控除復活や
病児保育の拡充
・雇用や賃上げに伴う税制優遇)

地域に応じた交通システム

**生誕笑顔で
生きられる社会へ!**

私がキャスターとしてお伝えするニュースは、課題山積の日本を映し出すものばかりでした。解決しない原因は政治が国民の方を向いていないからだと思感。

日本をもう一度、強く誇らしい国にする。

その為には、多くの国民から信頼され、国民が主役の政治に変えなくてはなりません。20年以上報道に携わってきた私の仕事の信念は、「正直であること」「偏らないこと」。今の政治に欠けているこの姿勢を政治の道でも貫きます。

丹野みどりは、目指す社会を実現するため、全力で取り組みます。

最新の活動情報は
丹野みどりのウェブサイト
をご覧ください!

プロフィール
1973年生まれ 豊田市在住 旭丘高校・名古屋大学卒業 CBC入社
CBCテレビニュースキャスター
「イッポウ」「ユウガッタ!CBC」「ニュースワイド」
CBCラジオ「丹野みどりのよりどりっ!」

国民 比例代表は
国民 国民民主党へ

ふる里を守り抜く! 八木てつや

選挙事務所 豊田市元宮町6-53-2 TEL:0565-41-3991

自民党 比例代表も自民党

地方から国へものづくりの力で ふる里を守り抜く。

石破茂総理大臣と
実現します!

- 暮らしの再生でふる里を守り抜く**
○暮らし・雇用・事業を守り抜くための支援の総括・拡充
○物価高を上回る買金の上昇、成長と分配の好循環の実現
- 経済の再生でふる里を守り抜く**
○大胆な経済政策による日本・地方経済の成長
○日本の強み・ものづくり再生による景気回復と雇用の拡大
- 地方の再生でふる里を守り抜く**
○地方自治を推進し、活力ある地方創生
○再生可能エネルギーを活用した山村の活性化と食料自給率の向上
- 福祉・教育の再生でふる里を守り抜く**
○少子高齢化、人口減少が進む中、全世代型社会保障政策の実現
○大規模災害に備え、地域の絆を基にした安全な社会システムの構築
- 国家の再生でふる里を守り抜く**
○日本の文化と伝統を継承し、次世代が誇りに思えるふる里づくり
○政治への疑念を払拭して、信頼される政治を目指す

ホームページ



八木てつや

自民党公認

裏金まみれ、経済無策 戦争国家づくり... 自民党政治をもとから変えます

代表は **日本共産党** とお書きください

金権腐敗政治の掃蕩
11区選出の自民議員にも裏金疑惑 選挙主権の敗北金パテテ 募財人が強欲が企業・団体献金を1円も受けてならない日本共産党の躍進こそ裏金政治一掃の力です。
●企業・団体献金の全面禁止を

暮らし優先の政治へ転換
●賃上げと一体に労働時間の短縮を
●消費税を5%に減税を
●年金引き上げに減税(税引き下げを
●大学の学費ゼロめざし直ちに半額に

外交の力で平和をつくる
●日米同盟絶対の「戦争国家づくり」ストップ
●憲法9条にもとづく平和外交を
●核兵器禁止条約に参加を

気候危機打開を
●2030年度までにCO2を50〜60%削減
●石炭火力ゼロ・原発ゼロに
●地域に根差した再生可能エネルギー普及

ジェンダー平等の日本を
●男女の賃金格差の是正を
●選択的天婦別姓の早期実現を
●選別の自由が花開く社会へ
●行き過ぎた資本主義のもとで、多くのみなさんが自由な時間が持てずいます。
●日本共産党がめざす未来社会共産主義資本家は人間の本来の自由が花開く社会です。資本家による搾取をなくすことで労働時間を抜本的に短くすることができ、一人ひとりが自由に発展できる社会をめざしています。

憲法と矛盾する戦術する国づくり、「過労死」を生む長時間過密労働、賃金は上がりず増え続ける大企業の内部留保、おかしなことが多すぎます。
●日本共産党はこの現状を打開する政策と未来社会への展望を示す綱領を持っていきます。みなさんと力を合わせて、おかしなことをなくしていく。そんな政治の実現に全力をあげる決意です。

プロフィール 名古屋大学工学部卒。豊田県労働部、日本共産党愛知県常任委員・労働部長などを歴任。現任、第11区政策責任者。



植田和男

日本共産党

衆議院議員総選挙

響かせよう あなたの意志を 国政へ

10.27

投票日

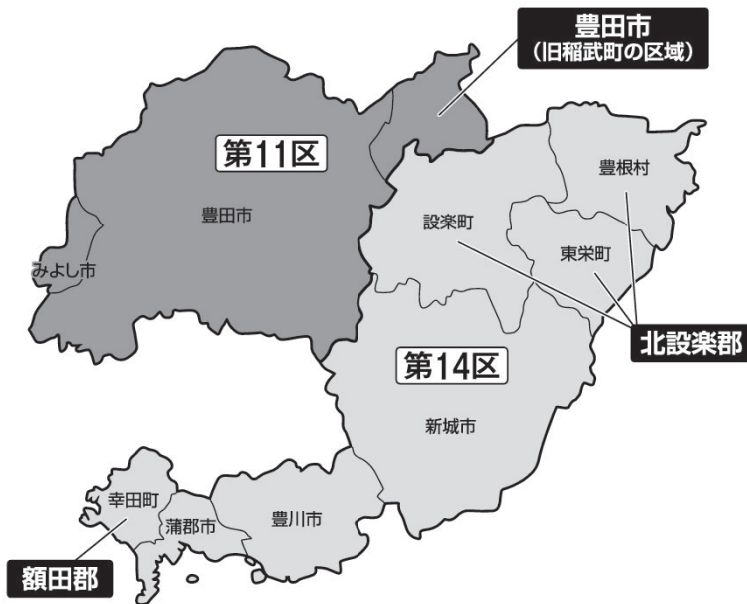
投票時間 午前7時から午後8時まで 投票時間は、離島・山間地等の一部の投票所では異なります。

投票方法 小選挙区選挙 候補者名を記載して投票します。 比例代表選挙 名簿の届出をした政党その他の政治団体の名称又は略称を記載して投票します。

期日前投票は10月26日(土)まで 投票日に予定のある方は「期日前投票制度」をご利用ください。詳しくは、お住まいの市区町村の選挙管理委員会におたずねください。

この選挙公報は、愛知県選挙管理委員会のホームページからご覧いただけます。ホームページアドレス <https://senkyo.pref.aichi.jp/>

豊田市は、全域が愛知県第11区になります。



愛知県第11区となる区域

豊田市
(旧稲武町の区域を含む全域)
みよし市

愛知県第14区となる区域

豊川市 蒲郡市 新城市
額田郡 北設楽郡

ご自分の選挙区をご確認のうえ投票しましょう。

衆議院議員総選挙

投票日

10.27 日

投票時間 午前7時から午後8時まで

投票時間は、離島・山間地等の一部の投票所では異なります。

投票方法

小選挙区選挙

候補者名を記載して投票します。

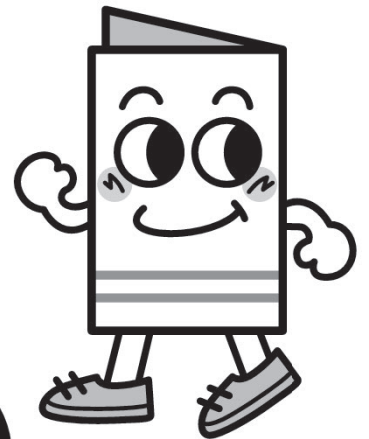
比例代表選挙

名簿の届出をした政党その他の政治団体の名称又は略称を記載して投票します。

この選挙公報は、愛知県選挙管理委員会のホームページからもご覧いただけます。

ホームページアドレス

<https://senkyo.pref.aichi.jp/>



イッピョウくん

期日前投票は10月26日(土)まで

投票日に予定のある方は「期日前投票制度」をご利用ください。
詳しくは、お住まいの市区町村の選挙管理委員会におたずねください。

響かせよう あなたの意志を 国政へ