

**日本維新の会**

**一票を!!**

**1枚目**  
投票用紙は  
候補者氏名  
中田ちよ

**2枚目**  
投票用紙は  
氏名  
と、お書き  
ください!

中田ちよさん  
中田ちよ  
馬場伸幸  
吉村洋文

プロフィール  
●昭和42年6月5日 57歳  
●兵庫県宝塚市生まれ 双子座  
●平成2年 愛知学芸大学 家政学部 卒業  
●社会福祉法人 特別養護老人ホーム理事  
●株式会社オアシスコム 代表取締役  
●名古屋で会社経営を27年継続  
●妻であり一人娘を持つ母親

活動  
子ども食堂や1人暮らし高齢者のためのフードパントリー、ひとり親支援イベント、養護施設へのお菓子パントリーなど、日々皆さまのお役に立ちたいと活動してまいりました。これらの活動へ、皆さまのお力をぜひお貸しください!

活動はSNSからもご覧いただけます。

## 子どもたちの未来のために

どんなこともコツコツやる/ できないことは、できるまで努力する/

- 1 透明化・民間離れの考え方は、卒業**  
企業団体献金は全面的に禁止。政策活動費の廃止、領収書のいらない月100万円のお金は使途と領収書を公開。残余金は返納義務化。
- 2 議員定数・報酬カットさらに定年制**  
国会議員の数を3割減らし、報酬は大幅カット。減らした財源は社会福祉などに循環させる。
- 3 頑張った人が報われる社会づくり**  
現役世代に不利な制度を徹底的に見直して、消費税・所得税・法人税・社会保険料を下げ、可処分所得を大きく増やす。
- 4 超高齢化社会の備え、医療と介護の行政改革**  
医療介護年金、超高齢化、社会に備えて医療介護のDXを推進させ、今まで人為的にかかってきた時間の有効活用、無駄な検査、投薬をなくしより快適なより最適なサービスを提供する。地域での医療介護の切れ目のないサービスが提供できるよう医療在宅介護の質を高め、全員が安心できる地域包括ケアシステムを構築し、医療福祉連携の連携により必要な人に行き届く支援。
- 5 新たな流通システムで食品ロスをなくす**  
規格外で破棄される食品は、私たちが普段食べているものとも変わらないものばかりです。流通システムの構築で家計の強い味方を目指す。



**日本維新の会公認**  
**中田ちよ**

## 日本を豊かに、強く。

### 日本保守党の8つの重点政策

- 1 日本の国体、伝統文化を守る
- 2 安全保障(憲法改正、自衛隊法改正等)
- 3 減税と国民負担率の軽減
- 4 外交(価値観を共有する国とのさらなる連携強化)
- 5 議員の家業化をやめる
- 6 移民政策の是正(一國益を念頭に置いた政策へ)
- 7 エネルギーと産業政策(再エネ賦課金廃止等)
- 8 教育と福祉(公立高校入試廃止等)

**推薦人 総理をねらう男 アゲイン!**

麻生ちさ

日本保守党公認

### 「誰よりも早く動きます!」工藤彰三は、約束を守る。

**実績**

**子どもを虐待する親を厳罰化する子育て応援法を充実**  
この法案は子育て世代に子ども虐待防止対策として子育て世代への生活支援に重点を置いた子育て世代の社会問題に取り組むための重要な法案です。子育て世代の生活を支援し、児童虐待の防止を図るための重要な法案です。子育て世代の生活を支援し、児童虐待の防止を図るための重要な法案です。

**人生100年時代に向けた対策大綱決定**  
人生100年時代に向けた対策大綱を決定しました。人生100年時代に向けた対策大綱を決定しました。人生100年時代に向けた対策大綱を決定しました。

**水害による脱炭素社会の実現を目指す**  
水害による脱炭素社会の実現を目指す。水害による脱炭素社会の実現を目指す。水害による脱炭素社会の実現を目指す。

**名古屋高層防潮法建設工事、堀川・山崎川の強化**  
名古屋高層防潮法建設工事、堀川・山崎川の強化。名古屋高層防潮法建設工事、堀川・山崎川の強化。名古屋高層防潮法建設工事、堀川・山崎川の強化。

**リニア中央新幹線の全線着工に向けての道筋**  
リニア中央新幹線の全線着工に向けての道筋。リニア中央新幹線の全線着工に向けての道筋。リニア中央新幹線の全線着工に向けての道筋。

**工藤彰三プロフィール**  
昭和31年12月10日生まれ。愛知県豊橋市出身。愛知県立豊橋高等学校卒業。中央大学法学部卒業。自民党員。愛知県議会議員。衆議院議員。参議院議員。自民党副幹事長。自民党政策調査会会長。自民党国会対策委員長。自民党広報委員長。自民党選挙対策委員長。自民党選挙区対策委員長。自民党選挙区対策委員長。

### 災害に強い街をつくる!!

### 政治資金の透明化!!

### 自衛の誇り、憲法に刻む!!

**子育て応援法を充実**

**人生100年時代に向けた対策大綱決定**

**水害による脱炭素社会の実現を目指す**

**名古屋高層防潮法建設工事、堀川・山崎川の強化**

**リニア中央新幹線の全線着工に向けての道筋**

**工藤彰三プロフィール**

自民党公認  
**内閣府副大臣**  
**工藤彰三**  
くどうしやうぞう

# 衆議院議員総選挙

## 響かせよう あなたの意志を 国政へ

# 10.27日

投票日

投票時間 午前7時から午後8時まで 投票時間は、離島・山間地等の一部の投票所では異なります。

投票方法 小選挙区選挙 候補者名を記載して投票します。 比例代表選挙 名簿の届出した政党その他の政治団体の名称又は略称を記載して投票します。

期日前投票は10月26日(土)まで

この選挙公報は、愛知県選挙管理委員会のホームページからもご覧いただけます。  
ホームページアドレス <https://senkyo.pref.aichi.jp/>



(1) (この選挙公報は、候補者から提出された原稿をそのまま印刷したものです。)



代表は  
比例は

日本共産党  
と書き  
ください

## 裏金まみれ、経済無策 戦争国家づくり...

# 自民党政治をもとから変えます



日本共産党  
**高橋**  
**ゆうすけ**

**人間の自由が花開く社会へ**  
行き過ぎた資本主義のもとで、多くのみなさんが自由な時間が持てずいます。  
日本共産党がめざす未来社会(共産主義社会)は人間の本来の自由が花開く社会です。資本家による搾取をなくすことで労働時間を抜本的に短くすることができ、一人ひとりが自由に発展できる社会をめざしています。

### 暮らし優先の政治へ転換

- 賃上げと一体に労働時間の短縮を
- 消費税を5%に減税を
- 年金引き上げ、国保料(税)引き下げを
- 大学の学費ゼロめざし直ちに半額に

### 気候危機打開を

- 2030年度までにCO2を50~60%削減
- 石炭火力ゼロ、原発ゼロに
- 地域に根差した再生可能エネルギー普及

### ジェンダー平等の日本を

- 男女の賃金格差の是正を
- 選択的夫婦別姓の早期実現を

### 金権腐敗政治の一掃を

4区選出の自民議員にも裏金疑惑(関連主催の政治資金パーティー券収入が還流)が、企業・団体献金を1円も受けとらない日本共産党の躍進こそ裏金政治一掃の力です。

- 企業・団体献金の全面禁止を

### 外交の力で平和をつくる

- 日米同盟絶対の「戦争国家づくり」ストップ
- 憲法9条にもとづく平和外交を
- 核兵器禁止条約に参加を

自民党政治は、急激な物価上昇に何の対策もしない、平和憲法を変えて戦争できる国に変えようとする。そして裏金疑惑にフタをする。そのような政党に政治の中枢を担わせるわけにはいきません。私は国民の願いが大切にされる政治へと変えたい。子育てに、医療や介護に、明日の仕事に心配しなくてもいい社会を。未来にむけて夢を語れる社会にしたい。ため、力いっぱい頑張ります。

プロフィール 名城大学法学部卒。県立高校臨時教員。医療法人名南会職員。名古屋市長1期。現在、名古屋南地区委員長。



## 牧義夫ももっと 約束のまともな政治に

# 牧義夫

元厚生労働副大臣  
昭和33年名古屋市生まれ  
陽明小・汐路中・  
昭和高校(28回)卒業  
上智大学文学部中退

- 防衛庁広報誌記者
- 鳩山形夫衆議院議員秘書を経て
- 2000年衆議院議員初当選(現在7期)
- 衆議院環境委員会・厚生労働委員会を歴任
- 衆議院文部科学委員会 野党筆頭理事
- NCS文部科学大臣

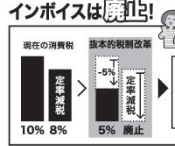
## 「いのちと暮らし」に重点投資

### 不公平な税制の抜本的改革

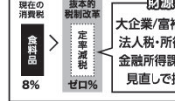
増大する社会保障予算の財源は、**国民負担増政治がもたらした不公平税制**を抜本的に見直すことで捻出できます。  
大企業・富裕層の法人税・所得税・金融所得課税は担税力に応じて負担を求めます。

消費税を当分の間5%に引き下げ、同時に軽減税率8%とインボイス制度を廃止し、物価を確実に引き下げ、消費を拡大、景気を浮揚させ経済を成長させます。  
8%の食品の消費税を0%にするには、4兆円の財源が必要です。しかしあの「定額減税」に必要な財源も4兆円だったのです。  
物価高対策として食品の消費税ゼロが実現できたんです。

### 消費税5%減税



### 食料品税率0%に!



### 高等教育無償化

- 給付型奨学金の拡充
- 紙(現行)の健康保険の存続 国民の命を守る災害対策
- 働き方改革
- 現実的な安保政策 9条の堅持
- エネルギーと環境対策
- 政治への信頼を取り戻す

詳しい政策はこちらから  
[makiyoshi.jp](http://makiyoshi.jp)



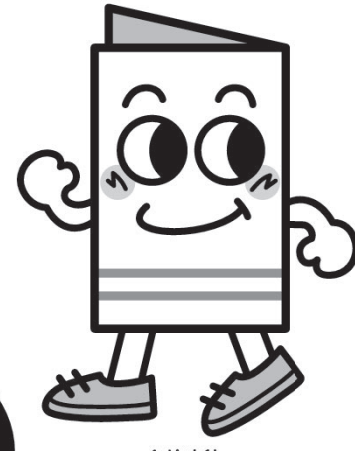
立憲民主党公認  
**牧義夫**

# 衆議院議員総選挙

投票日 **10.27** 日

投票時間 **午前7時から午後8時まで**

投票時間は、離島・山間地等の一部の投票所では異なります。



イッピョウくん

- 投票方法
- 小選挙区選挙 候補者名を記載して投票します。
  - 比例代表選挙 名簿の届出をした政党その他の政治団体の名称又は略称を記載して投票します。

この選挙公報は、愛知県選挙管理委員会のホームページからもご覧いただけます。  
ホームページアドレス  
<https://senkyo.pref.aichi.jp/>

期日前投票は**10月26日(土)まで**  
投票日に予定のある方は「期日前投票制度」をご利用ください。  
詳しくは、お住まいの市区町村の選挙管理委員会におたずねください。

響かせよう あなたの意志を 国政へ