

給料を上げる。国を守る。
国民民主党が提案する「政策5本柱」

- 「給料が上がる経済」を実現
- 「積極財政」に転換
- 「人づくり」こそ国づくり
- 自分の国は「自分で守る」
- 「正直な政治」をつらぬく

国民民主党の政策5本柱
詳しくはこちらまで

比例代表は国民民主党へ

笑顔で楽しく、安心して子育てできる社会へ

「子育ては家庭から社会へ」命を産み、育み、社会へ送る。子育てはマラソンのように良い一大プロジェクト。これを家庭のみで抱えず、社会全体で手をかけ、目をかけ、愛をかけ、必要な教育給付が行き届くようにする。それが少子化対策や虐待防止にも繋がります。子ども・子育てで世帯に優しい社会を政策により実現します。

マイノリティと呼ばれる方々の課題を解決し、包括と多様性の社会を

乳幼児期の多胎育児は母親が一人で抱えられる育児ではないにも関わらず、従来の制度の狭間で支援対象者として抜け落ちていたように、少数派の課題は見逃されてしまいがちです。誰もが安心安全に生活できる社会を目指し、障がいのある方や生きづらさを抱える方など、マイノリティと呼ばれる方々の当事者目線に立ちつて活動します。

経歴

1987年11月26日生
2000年3月 猪高小学校 卒業
2003年3月 猪高中学校 卒業
2006年3月 東邦高等学校 卒業
2010年3月 愛知学院大学 法学部 卒業
2018年8月 一般社団法人 あいち多胎ネット 設立
現在 株式会社ジョイフルパーツ代表取締役

プロフィール

三つ子を育てる小学生4児の母。
昭和生まれの名古屋市出身。
高校・大学では空手道部に所属。
大学卒業後は企業秘書として勤務。
2014年に長女を出産し、2016年に三つ子の男の子を出産。
子育てしながら高齢者・障害者福祉事業や子育て支援に取り組む。
好きな言葉は「利他の心」"挑戦" "初心を忘れるべからず"

介護に係る費用負担を軽減し、すべての人々に不安のない未来を

「介護は社会で担うもの」在宅介護には限界があります。老人ホームの費用や介護保険の自己負担抑制に努めます。介護離職ゼロ、虐待防止も、介護を社会で担うことが解決に繋がります。あわせて、この先介護職員が不足する問題に対して、処遇や労働環境の改善など、現場にいる人間ならではの視点で多角的に提案します。

ものづくり愛知を支える企業の利益を守り、給料が上がる経済をつくる

人づくりこそ、ものづくり愛知の礎です。賃上げのみならず、身体も心も健康でやりがいを持ち働き続けることができる労働環境の整備、メンタルヘルスの向上に注力します。また、生活者の負担となっている、ガソリンの二重課税廃止、トガ一条項の凍結解除、電気代・ガス代などのエネルギー価格高騰対策に取り組みます。

36歳!
三つ子を育てる4児の母

公式サイトはこちらから↓

国民民主党
日野さおり

代表例は 日本共産党 とお書きください

裏金まみれ、経済無策 戦争国家づくり...

人間の自由が花開く社会をめざします。

行き過ぎた資本主義のもとで、多くのみなさんが自由な時間が持てず、私たちがめざす共産主義は、奪われた自由な時間をとりもどし、誰もが人間らしく生きられる未来です。労働時間を抜本的に短縮することで、すべての人に自由に使える時間が保障できます。

自民党政治をもとから変えます

金権腐敗政治の一扫を

7区選出の自民議員は裏金問題で総務相を辞職しました。
企業・団体献金を1円も受けとらない日本共産党の躍進こそ裏金政治一掃の力です。
●企業・団体献金の全面禁止

暮らし優先の政治へ転換

●賃上げと一体に労働時間の短縮を
●消費税を5%に減税を、学校給食費無償に
●年金引き上げ、国保料、学費引き下げを
●大学の学費ゼロをめざし直ちに半額に

外交の力で平和をつくる

●日米同盟絶対の戦争国家づくりノストロフ
●憲法9条にもとづく平和と外交を
●核兵器禁止条約に参加を

気候危機打開を

●2030年度までにCO2を50〜60%削減
●石炭火力ゼロ、原発ゼロに
●地域に根差した再生可能エネルギー普及

ジェンダー平等の日本を

●男女の賃金格差の是正を
●選択的夫婦別姓の早期実現を
●人間の自由が花開く社会を

プロフィール: 愛知学院大学大学院文学研究科経済学専攻修士、名古屋経済学振興会理事、2019年、23日自治市議員に立候補。現在、党愛知東部地区常任委員

日本共産党
鈴木こういち

プロフィール

昭和33年瀬戸市生まれ、愛知県立千種高等学校を経て早稲田大学法学部を卒業。松下政経塾、瀬戸市議会議員(2期)を経て、衆議院議員6期。

【これまでの主な役職】

- 総務大臣、総務副大臣、経済産業副大臣
- 総務大臣政務官、衆議院法務委員長
- 原子力問題調査特別委員会委員長
- 党組織運動本部地方組織議員総局長
- 党政務調査会副会長・会長補佐
- 党原子力規制に関する特別委員会委員長
- 党愛知東部7選挙区支部長 など

至誠一貫のぞど再起動!!

子どもたちの未来のために

- ◆「こどもまんなか社会」の実現
- ◆インクルーシブ教育の推進
- ◆持続的社会保障の確立
- ◆「命とくらし最優先」の社会システムへ

日本経済再生のために

- ◆世界最先端の内燃機関技術保持
- ◆電源構成や原子力規制の最適化推進
- ◆物価高対策と中小企業振興施策の拡充
- ◆付加価値の高い都市近郊農業の拡充

国民の安心・安全のために

- ◆国家・経済・食料安全保障の確立
- ◆大規模災害から国民の生命・財産を断固守る
- ◆国・県・市町が連携してのインフラ整備

国と地域の 更なる発展へ!

自民党公認 (愛知7区)

鈴木 じゅんじ

衆議院議員総選挙

響かせよう あなたの意志を 国政へ

投票日 10.27

投票時間 午前7時から午後8時まで 投票時間は、離島・山間地等の一部の投票所では異なります。

投票方法 小選挙区選挙 候補者名を記載して投票します。 比例代表選挙 名簿の届出をした政党その他の政治団体の名称又は略称を記載して投票します。

期日前投票は10月26日(土)まで 投票日に予定のある方は「期日前投票制度」をご利用ください。 詳細は、お住まいの市区町村の選挙管理委員会におたずねください。

この選挙公報は、愛知県選挙管理委員会のホームページからご覧いただけます。 ホームページアドレス <https://senkyo.pref.aichi.jp/>

瀬戸市は、全域が愛知県第6区になります。
 犬山市と小牧市は、愛知県第6区から愛知県第16区に変更となっています。



愛知県第6区となる区域	
瀬戸市 (全域)	春日井市

愛知県第7区となる区域		
大府市	尾張旭市	豊明市
日進市	長久手市	愛知郡

愛知県第16区となる区域	
犬山市	江南市
小牧市	北名古屋市
西春日井郡	丹羽郡

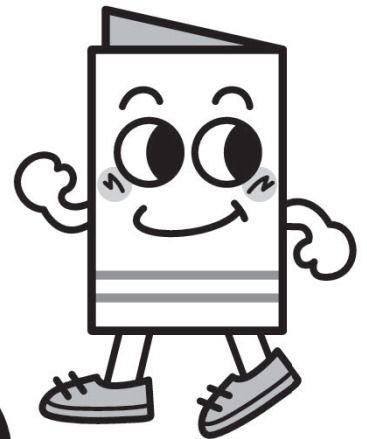
ご自分の選挙区をご確認のうえ投票しましょう。

衆議院議員総選挙

投票日 **10.27** 日

投票時間 **午前7時から午後8時まで**

投票時間は、離島・山間地等の一部の投票所では異なります。



イッピョウくん

この選挙公報は、愛知県選挙管理委員会のホームページからもご覧いただけます。

ホームページアドレス

<https://senkyo.pref.aichi.jp/>

投票方法

小選挙区選挙

候補者名を記載して投票します。

比例代表選挙

名簿の届出をした政党その他の政治団体の名称又は略称を記載して投票します。

期日前投票は**10月26日(土)まで**

投票日に予定のある方は「期日前投票制度」をご利用ください。
 詳しくは、お住まいの市区町村の選挙管理委員会におたずねください。

響かせよう あなたの意志を 国政へ